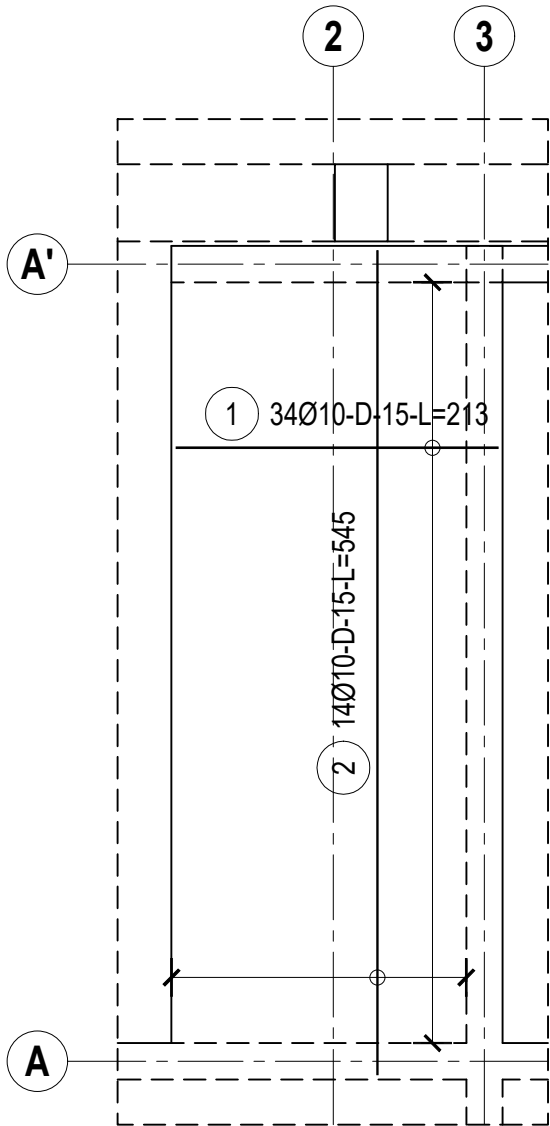


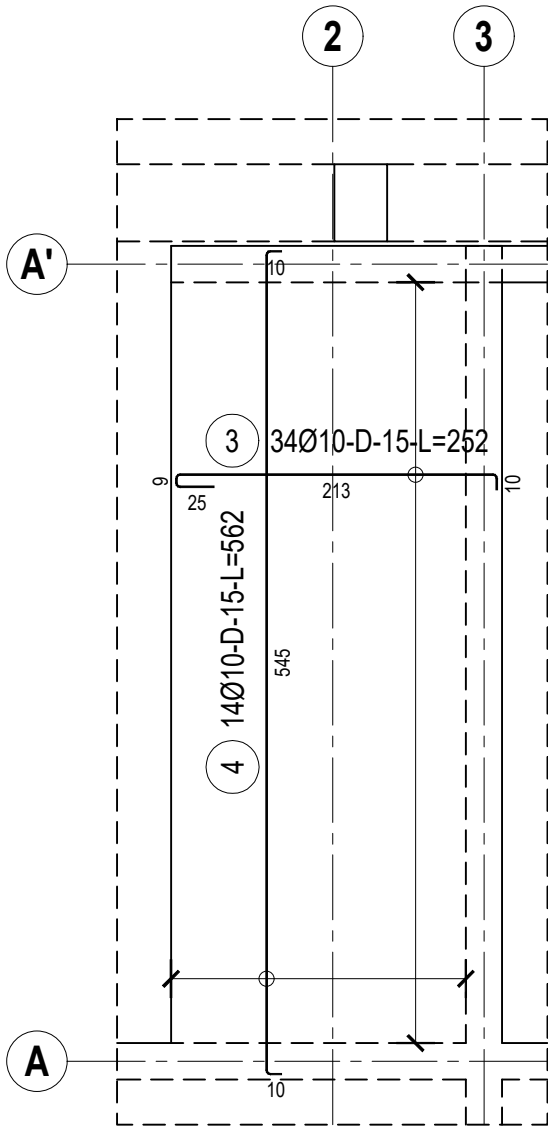
Zbrojenie dolne

1:50



Zbrojenie górne

1:50



ZESTAWIENIE STALI

Nr pręta	Ø	Stal	Długość pręta	Liczba			Dł. łączna
				prętów na 1 poz.	pozycji	prętów łącznie	B500SP
							Ø10
[-]	[mm]	[-]	[m]	[szt]			[m]
Pz 0.1							
1	10	B500SP	2,13	34	1	34	72,42
2	10	B500SP	5,45	14	1	14	76,30
3	10	B500SP	2,52	34	1	34	85,68
4	10	B500SP	5,62	14	1	14	78,68
Razem długość prętów							[mb] 313,08
Masa jednostkowa							[kg/mb] 0,617
Masa prętów dla danej średnicy							[kg] 193,2
Masa łącznie							[kg] 193,2

UWAGA : Sumaryczna długość prętów jest długością rzeczywistą w osi pręta metodą B wg PN-EN ISO 3766:2006.



NR PRĘTA

LEGENDA

1	12Ø12-G-24-L=1130	IŁOŚĆ SZTUK	DŁ. PRĘTA
		ŚREDNICA ZBROJENIA	POŁOŻENIE SIATKI G-GÓRNA, D-DOLNA
			ROZSTAW PRĘTÓW

WSZYSTKIE WYMIARY NA RYSUNKU PODANO W [cm]  
BETON C20/25 (B25)

MIN. OTULENIE PRĘTÓW ZBROJENIA GŁÓWNEGO 2,5cm

jednostka projektowa <b>DJB KONSTRUKCJE BUDOWLANE</b> Damian Banaszczyk ul. Ślęska 23 97-300 Piotrków Trybunalski NIP: 7712740978 REGON: 101651676 tel. 601187699 <b>BANA</b> BUDOWNICTWO		nazwa i adres inwestycji <b>ROZBUDOWA BUDYNKU SZKOŁY PODSTAWOWEJ</b> Milejów, ul. Szkolna 12, 97-340 Rozprza dz.nr 66/2 oraz część dz. nr 62, obręb Milejów, gmina Rozprza			
projektant mgr inż. Damian Banaszczyk		nr uprawnień LOD/2254/PWOK/13		data i podpis 07.2024	
sprawdził mgr inż. Joanna Boryca-Banaszczyk		nr uprawnień LOD/2342/PWOK/14		data i podpis 07.2024	
nazwa rysunku ZBROJENIE PŁYTY ZADASZENIA			stadium PROJEKT TECHNICZNY	skala 1:50	nr rys. K-17